



# PLUS QU'UN INTERPHONE SOONEACCESS

## Portier habitat collectif

# Portier vidéo IP/GSM appel direct avec clavier

VIG001C À VIG016C - ABONNEMENT OU PRÉPAYÉ



### CARACTÉRISTIQUES PRODUIT

<b>Finition</b>	inox verni mat - encastré
<b>Caméra</b>	couleur grand angle - vision nocturne
<b>Synthèse vocale</b>	avec leds et signal sonore
<b>Clavier rétro-éclairé</b>	inox et braille
<b>Conformité à la loi PMR</b>	oui
<b>Connectivité</b>	IP/GSM renvoi video / audio - et messagerie moniteur vidéo incluse
<b>Lecteur de badge</b>	Antenne plate VGK/résident
<b>Protocole</b>	multi protocole « Haute Sécurité »
<b>Récepteur radio</b>	en option ( à plugger sur platine )
<b>Packaging</b>	portier, alimentation et antenne

### CARACTÉRISTIQUES TECHNIQUES

<b>Fermeture</b>	par vis anti-vandale 3 points.
<b>Éclairage</b>	à leds blanc

### FONCTIONNALITÉS

<b>Capacité</b>	2000 titres de passages
<b>Système de mise à jour</b>	Par GSM
<b>Programmation</b>	gestion.soone.io
<b>Messagerie locative</b>	oui
<b>Gestion annexe</b>	3 portes annexes sur le bus RS485

RÉF.	DÉSIGNATION	DIM. PLATINE	DIM. BAC
VIG001C	Portier vidéo IP/GSM 1 BP avec clavier encastré.	400 x 150	385 x 137 x 42
VIG002C	Portier vidéo IP/GSM 2 BP avec clavier encastré.	400 x 150	285 x 137 x 42
VIG004C	Portier vidéo IP/GSM 4 BP avec clavier encastré.	400 x 150	385 x 137 x 42
VIG006C	Portier vidéo IP/GSM 6 BP avec clavier encastré.	500 x 150	485 x 137 x 42
VIG008C	Portier vidéo IP/GSM 8 BP avec clavier encastré.	500 x 150	485 x 137 x 42
VIG010C	Portier vidéo IP/GSM 10 BP avec clavier encastré.	400 x 270	385 x 257 x 42
VIG012C	Portier vidéo IP/GSM 12 BP avec clavier encastré.	400 x 270	385 x 257 x 42
VIG014C	Portier vidéo IP/GSM 14 BP avec clavier encastré.	400 x 270	385 x 257 x 42
VIG016C	Portier vidéo IP/GSM 16 BP avec clavier encastré.	400 x 270	385 x 257 x 42

### LES + IP

- Adressage du moniteur par simple codification.
- Jusqu'à 64 moniteurs vidéo sur une installation.
- Les appels basculent du moniteur au smartphone grâce à l'appli VISIOFONE disponible sur IOS® et Android®.

### LES + GSM

- Le choix entre un prépayé (data ou vidéo) ou un abonnement mensuel SOONE®.
- Jusqu'à 3 numéros de téléphones par bouton d'appel.
- Appel sur smartphone en vidéo grâce à l'appli VISIOFONE disponible sur IOS® et Android® ou en audio sur fixe et smartphone.
- Fonction Domacsys : votre téléphone devient votre télécommande.

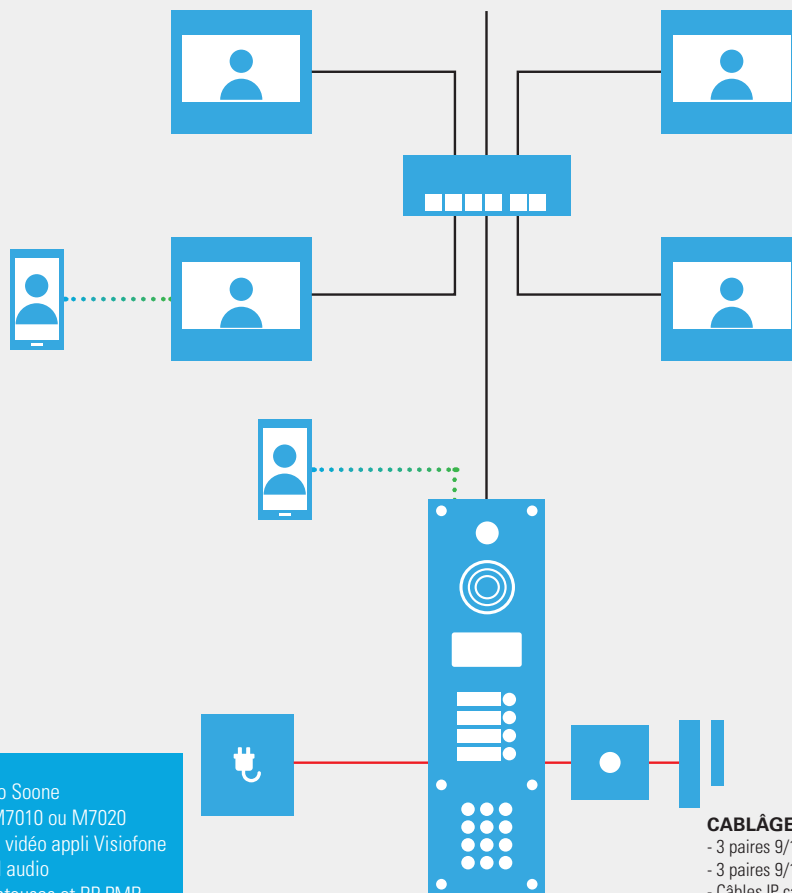
### LES + TECHNIQUE

- Jusqu'à 2 lecteurs et 1 récepteur HF secondaire.
- Jusqu'à 16 platines en multiples.
- Jusqu'à 4 moniteurs en cascade sur 1 bouton d'appel.
- Tranches horaires, calendriers, jours fériés.
- Pilotage de 2 relais natifs.
- Choix de l'affichage nocturne du nom.

Fabrication Française

# Mise en oeuvre

## Principe IP/GSM hybride - Appel sur moniteur vidéo IP et renvoi d'appel sur smartphone ou téléphone fixe

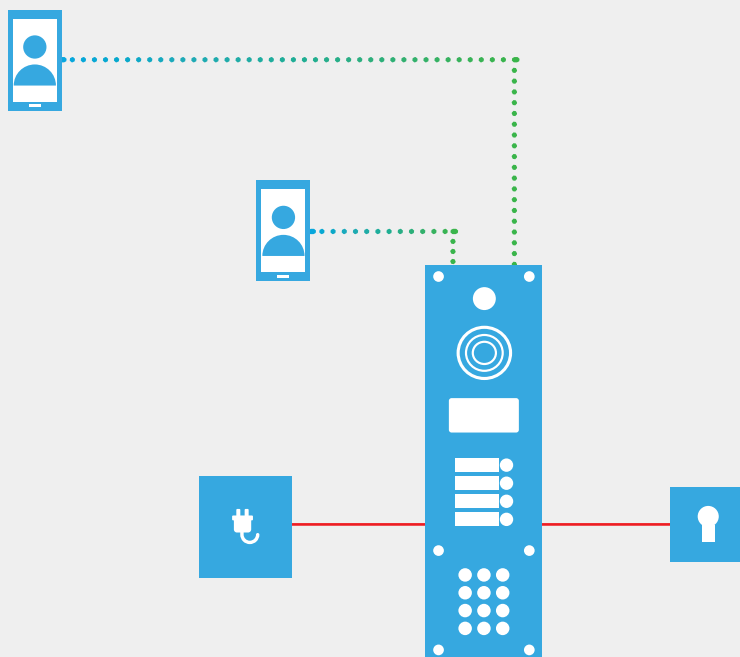


- Platine IP/GSM appel direct
- Abonnement ou prépayé vidéo Soone
- Appel sur moniteur vidéo IP M7010 ou M7020
- Appel vidéo ou renvoi d'appel vidéo appli Visiofone
- Appel audio ou renvoi d'appel audio
- Système de fermeture par ventouses et BP PMR

### CABLÂGE

- 3 paires 9/10 SYT1 liaison platine alimentation
- 3 paires 9/10 SYT1 liaison alimentation platine ventouses
- Câbles IP catégorie 6 liaison platine colonne moniteurs

## Principe GSM pur - Appel sur smartphone ou téléphone fixe

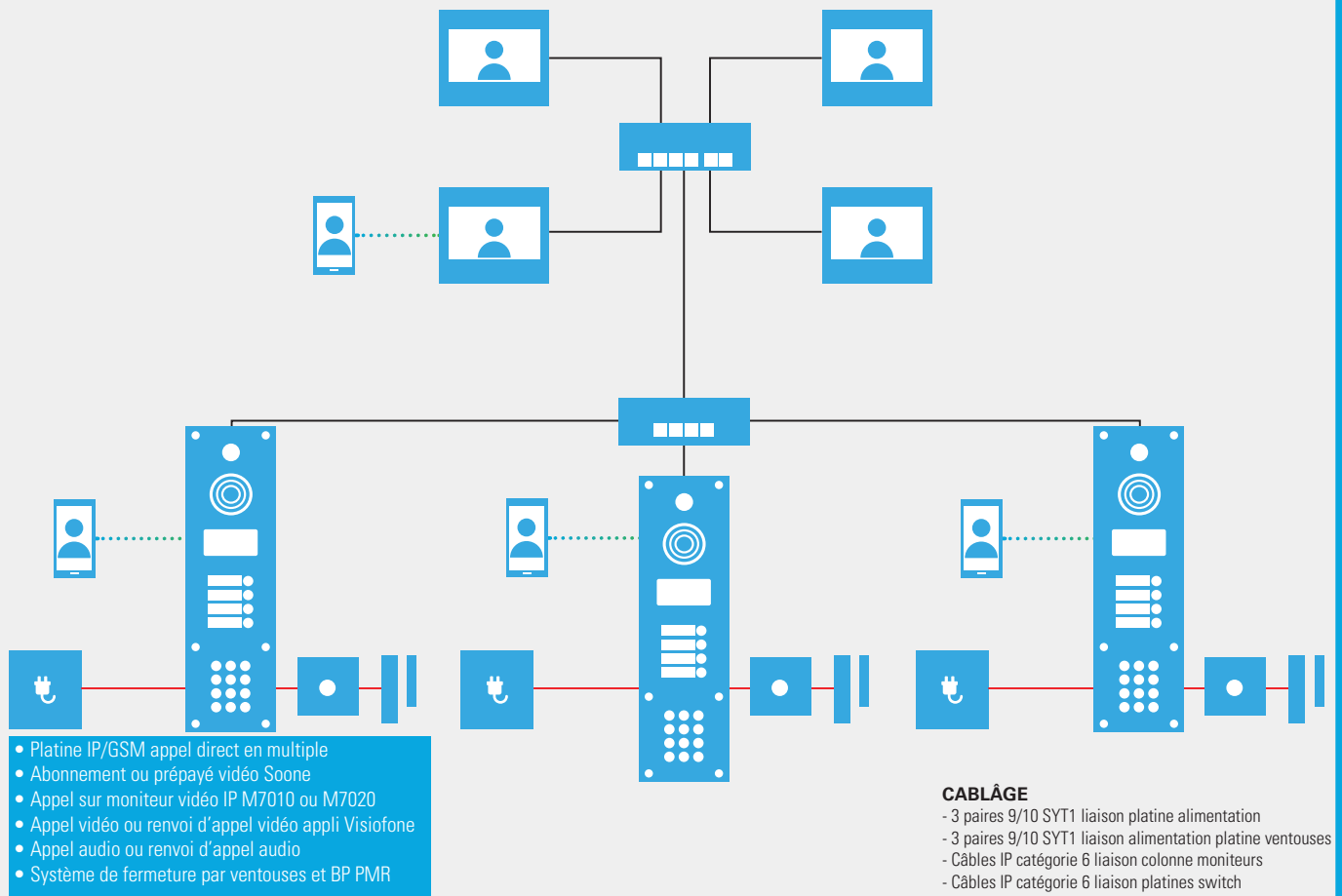


- Platine IP/GSM appel direct
- Abonnement ou prépayé vidéo Soone
- Appel vidéo appli Visiofone
- Appel audio smartphone ou téléphone fixe
- Système de fermeture par gâche à émission

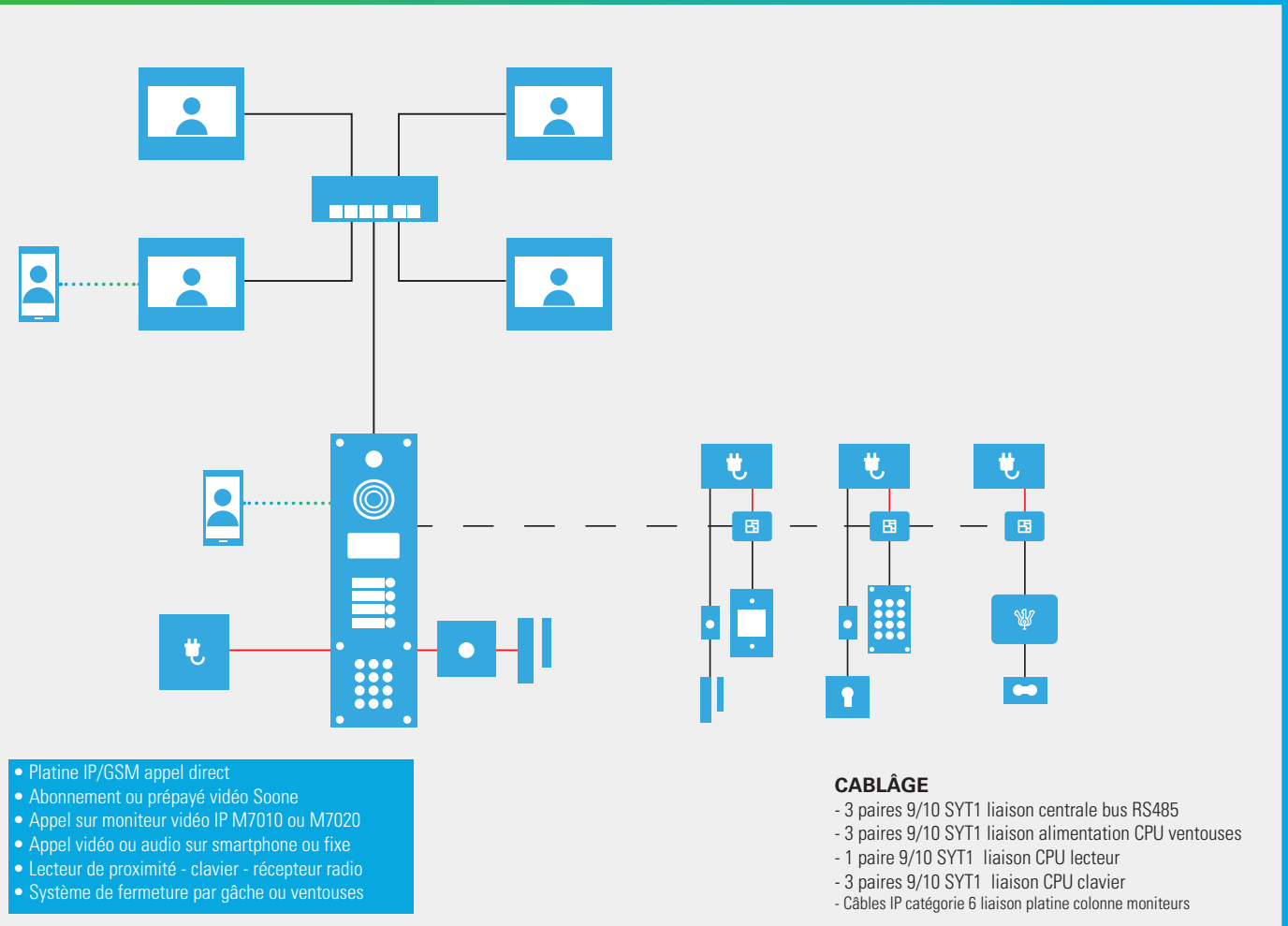
### CABLÂGE

- 3 paires 9/10 SYT1 liaison platine alimentation
- 1 paire 9/10 SYT1 liaison platine gâche à émission

## Principe IP/GSM hybride - Platines en multiples - Appel sur moniteur vidéo IP et renvoi d'appel



## Principe IP/GSM hybride - Contrôle d'accès sur portes secondaires - Appel sur moniteur vidéo IP et renvoi d'appel



# Réception des appels

## 1 - Je reçois les appels sur

moniteur vidéo	smartphone en vidéo via l'appli VISIOFONE™	smartphone en audio	téléphone fixe en audio
			
✓	✓	✓	✓

## 3 - Je choisis un abonnement mensuel ou un forfait prépayé

En fonction du nombre de logements que je souhaite appeler :

**a** - je me reporte au tableau des abonnements disponible sur le site internet [www.soone.io](http://www.soone.io)

Ainsi je vais connaître immédiatement le coût mensuel de mon abonnement, une facture trimestrielle sera émise.

Que le portier soit audio ou vidéo le coût de l'abonnement est le même, nous vous faisons bénéficier de la vidéo au prix de l'audio.

## b - Je souhaite un système prépayé

Je choisis la durée de mon prépayé : 2 ans, 5 ans, 10 ans ou 15 ans en fonction de mon besoin

réf.PVL002	réf.PVL005	réf.PVL010	réf.PVL015
Prépayé Vidéo Logements 2 ans	Prépayé Vidéo Logements 5 ans	Prépayé Vidéo Logements 10 ans	Prépayé Vidéo Logements 15 ans

Le choix de mon prépayé me donne l'accès au service d'appel vidéo pour 5 logements

En fonction du nombre de logements que je dois appeler, je multiplie la référence ci dessous par mon nombre de logements supplémentaires.

réf. ASV002	réf. ASV005	réf. ASV010	réf. ASV015
Appel Supplémentaire Vidéo 2 ans	Appel Supplémentaire Vidéo 5 ans	Appel Supplémentaire Vidéo 10 ans	Appel Supplémentaire Vidéo 15 ans

**Exemple** : je souhaite mettre en place un portier IP/GSM qui devra appeler 8 logements en vidéo GSM. Cette platine sera mise en oeuvre en encastrée. Je souhaite partir sur une durée de 15 ans.

Je vais donc choisir une platine VIG008, accompagnée de la référence PVL015, à cela je vais ajouter 3 fois la référence ASV015 ( la référence PVL015 octroyant déjà 5 logements ).

En résumé pour 8 logements prépayés vidéo 15 ans en encastré, j'aurai :

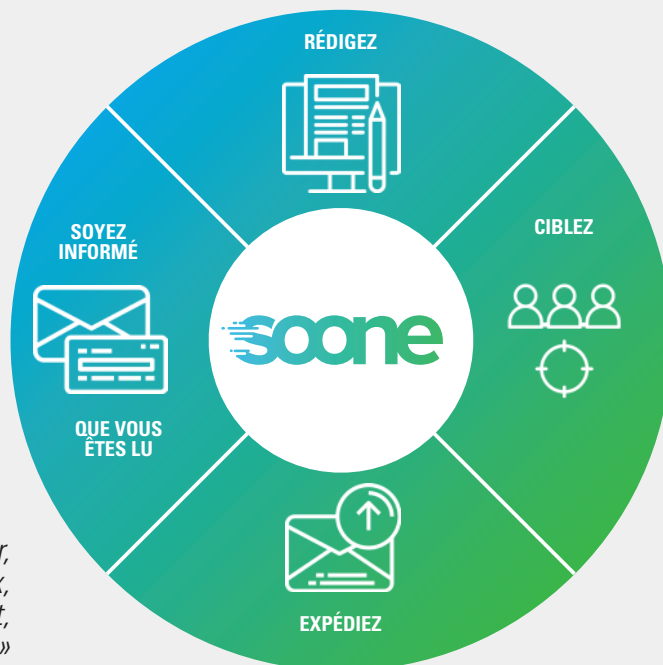
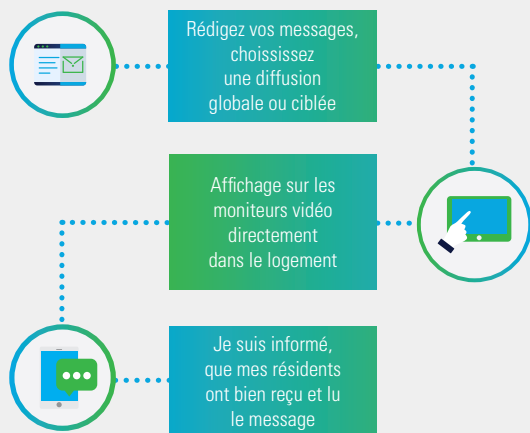
**1 x VIG008**  
**1 x PVL015**  
**3 x ASV015**

Les portiers GSM étant vendus sous forme de pack, la référence de la platine de rue contient une alimentation adaptée et une antenne déportée.

Je peux aussi choisir pour une platine appel direct de prendre l'option **PDM010**, afin de gérer à distance mes badges, télécommandes ou codes d'accès si je n'utilise que des moniteurs vidéo et pas d'appel sur téléphone.

# Messagerie Soone

## La communication au quotidien avec vos résidents



*« Sans vous déplacer, présentez vos vœux, à chaque résident, en quelques clics... »*

# Visiofone

## L'application smartphone pour recevoir les appels vidéo



### SÉCURISANT

*Identifiez facilement vos visiteurs grâce à la vidéo !  
Votre smartphone devient votre système d'identification,  
finit le stress de savoir qui est à votre porte...*

### PRATIQUE

*Même absent de votre domicile, vous recevrez les appels émis depuis votre interphone. Vous avez la possibilité de visualiser et échanger avec votre visiteur et ainsi de choisir d'ouvrir ou non la porte.*



gestion.soone.io

# L'interface de gestion unique à votre mobilier connecté



#### GESTIONNAIRE

Accès à toutes les fonctions de l'application.



#### GARDIEN

Accès uniquement à la modification des badges de son immeuble.

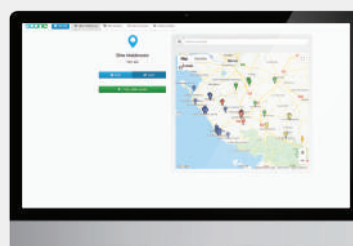


#### INSTALLATEUR

Accès uniquement aux paramètres et à l'exploitation des sites autorisés.



CRÉEZ LES PROFILS QUE VOUS SOUHAITEZ



«au bureau ou sur site,  
une souplesse d'utilisation  
en temps réel»

# Produits en relation

## LES MONITEURS VIDÉO

Références	Désignation
M7010	Moniteur vidéo couleur IP tactile 7 pouces blanc avec boucle magnétique, fourni avec étrier mural.
M7020	Moniteur vidéo couleur IP tactile 7 pouces inox verni avec boucle magnétique, fourni avec étrier mural.

M7010



M7020



## LES COMPLÉMENTS D'INSTALLATION

Références	Désignation
5A12	Alimentation DIN 5 Ampères 12 Volts (5 modules).
3A12	Alimentation DIN 3 Ampères 12 Volts (3 modules).
SWPOE4	Dérivateur vidéo POE 4 sorties POE base 100 + 2 ports base 100.
ANTGSMVA	Antenne GSM externe (antenne 50 mm de diamètre), longueur de câble de 2m.
M7900	Support de bureau pour montage sur table pour moniteur M7000.

M7900



SWPOE4



5A12



ANTGSMVA



3A12



## LES LECTEURS HYBRIDES

Références	Désignation
CA3020	Lecteur VIGIK™ - résident format T25 autonome - réseau. Antenne bouchon - interface lecteur déportée. Lecteur à intégrer dans platine ou boîtier.
CA3025	Lecteur VGK - résident saillie autonome - réseau. Antenne plate - interface lecteur déportée. Lecteur saillie 100 x 100 x 25.
CA3125	Lecteur VGK - résident encastré autonome - réseau. Antenne plate - interface lecteur déportée. Lecteur encastré 150 x 96 (130 x 86 x 65).

CA3025



CA3020



CA3125



## LES BADGES HAUTE SÉCURITÉ

Références	Désignation
CA0300	Badge de proximité sécurisé 13 MHz (couleur bleu).
CA0310	Badge de proximité sécurisé 13 MHz (couleur vert).
CA0320	Badge de proximité sécurisé 13 MHz (couleur jaune).
CA0330	Badge de proximité sécurisé 13 MHz (couleur gris).
CA0340	Badge de proximité sécurisé 13 MHz (couleur rouge).



# Produits en relation

## LES PÉRIPHÉRIQUES RADIO

Références	Désignation
CA3030	Récepteur radio réseaux 4 canaux 433 MHz. Boîtier ABS fixation murale, interface déportée. 4 relais.
ANT433	Antenne radio accordée pour récepteur radio 433 MHz.
CA1010	Module récepteur radio à plugger sur portier ou centrale
CA0100	Émetteur 3 canaux + 1 canal main libre avec puce de proximité 13,56 MHz sécurisée.
CA0200	Émetteur 4 canaux puce de proximité 13,56 MHz sécurisée.

CA0200



CA3030



ANT433



CA1010



CA0100



## LES CLAVIERS HYBRIDES

Références	Désignation
CA1165	Clavier à codes encastré autonome - réseau. Interface clavier intégré. Bouton poussoir et réservation T25. Clavier encastré braille et rétro-éclairé 200 x 130 (180 x 110 x 42).
CA3050	Clavier à codes saillie autonome - réseau. Interface clavier intégrée. Clavier saillie braille et rétro-éclairé 130 x 100 x 40.
CA3060	Clavier/Lecteur VGK - résident saillie autonome - réseau. Antenne plate - interface déportée. Clavier saillie braille et rétro-éclairé 220 x 100 x 40.
CA3160	Clavier/Lecteur VGK - résident encastré autonome - réseau. Antenne plate - interface déportée. Clavier encastré braille et rétro-éclairé 230 x 110 (210 x 96 x 42).

CA3160



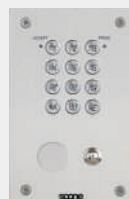
CA3060



CA3050



CA1165



## LES SOLUTIONS DE MISE EN OEUVRE

Références	Désignation
BSxxxM	Boîtier saillie - voir fiche bs_vig_vip_aeg
VSxxxM	Visière - voir fiche vs_vig_vip_aeg



## Contactez-nous

**Une question ?  
Une interrogation ?  
Une demande de contact ?**  
Notre réactivité et volonté de répondre à toutes vos attentes participent à notre qualité de service.

### Adresse

ZA de la Varenne  
70190 Beaumotte Aubertans

### Téléphone

Tél. : 03 84 68 39 00

### Web

soone.io  
contact@soone.io



Fabricant  
VIGIK

Fabrication  
Française 